



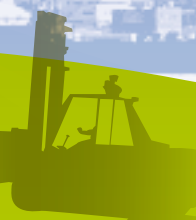
• transport •

Les **ports** de **commerce**

UNE NOUVELLE RESPONSABILITÉ
POUR LA RÉGION BRETAGNE



AR PORZHIOÙ-KENWERZH,
UR GARG NEVEZ EVIT RANNVRO BREIZH



Les ports de commerce, une nouvelle responsabilité pour la Région Bretagne

ÉDITO

Les ports sont à la croisée de nombreuses compétences ou préoccupations de la Région : le développement économique, l'environnement, la gestion du littoral, les transports, l'aménagement du territoire. Être pleinement propriétaire de ces ports implique par conséquent pour la Région Bretagne des nouvelles responsabilités, qu'elle entend pleinement assumer. Elle s'est d'ores et déjà dotée d'outils de gouvernance adaptés.

Les nouveaux conseils portuaires se sont réunis fin 2007 : ils permettront de travailler sur la gestion, les questions d'environnement et de développement durable portuaire. Le comité de pilotage stratégique portuaire a été installé le 21 janvier 2008, avec pour objectif l'élaboration d'une stratégie portuaire régionale qui permette de répondre à l'ambition maritime de la Bretagne.

La modernisation et le développement des ports régionaux sont une priorité pour la Région, qui a prévu pour 2008 des investissements en matière d'infrastructure et d'aménagement, et qui accompagne les projets de développement au service de l'économie bretonne. Par son engagement fort en faveur du transport maritime, la Région contribue à relever le défi du développement durable.

En em gavout a ra ar porzhioù e-kreiz barregezhioù ha prederioù a-leizh gant ar Rannvro : an diorren armerzhel, an endro, mererezh an arvor, an treuzdougen, terkerezh an tiriad.

Bezañ perc'henn da vat war ar porzhioù-se a empleg kargoù nevez evit Rannvro Breizh, hag a vo sammet ganti a-zevri.

A-benn bremañ emañ ganti ar binvioù gouarn a zere. En em vodet e oa ar c'huzulioù-porzh nevez e fin 2007 : ganto e vo gallet labourat war ar mererezh, krafoù an endro hag an diorren padus evit a sell ar porzhioù.

Staliet e oa bet bodad sturiañ strategel ar porzhioù d'an 21 a viz Genver 2008, gant ar pal sevel ur strategiezh evit porzhioù ar Rannvro, gouest da respont da c'hoantoù Breizh a-fet ar mor.

Modernaat ha diorren ar porzhioù zo un dra d'ober kentañ-wellañ evit ar Rannvro. Rakwelet he deus, a-benn 2008, postadurioù en danframmoù hag en aveadurioù, hag ambroug a ra ar raktresoù diorren e servij armerzh Breizh. Dre hec'h engouestl sklaer evit an treuzdougen dre vor e kemer perzh ar Rannvro en dra ziaes m'eo an diorren padus.

J. Y. Le Drian

Jean-Yves LE DRIAN
Président du Conseil régional de Bretagne
Prezidant Kuzul-rannvro Breizh



© Emmanuel Pain

Depuis le 1^{er} janvier 2007, la Région Bretagne est propriétaire des ports de Lorient, Brest et Saint-Malo et en assure à ce titre l'aménagement, l'entretien et la gestion.

La gestion de ces ports a été déléguée principalement à des chambres de commerce et d'industrie, sous la forme de concessions, dont deux (Ports de commerce de Lorient et de Brest) arriveront prochainement à échéance.

Pour l'année 2008, la contribution financière prévisionnelle de la Région pour les activités commerce et réparation navale est de 27 millions d'euros.

La Région investit notamment dans les infrastructures et dans l'entretien des équipements pour développer l'offre et la qualité des services offerts aux navires. Via les conseils portuaires, elle organise la concertation avec l'ensemble des partenaires et des usagers des ports pour favoriser une gestion optimisée de ses places portuaires.



Port de Brest

Les résultats 2007



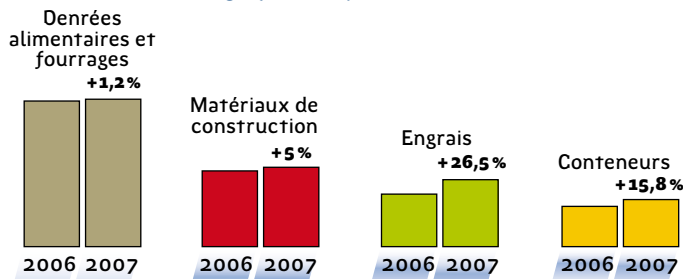
TRAFIC MARCHANDISES :

7,6 MILLIONS DE TONNES TRANSPORTÉES

En 2007, le trafic marchandises des 3 ports régionaux augmente de +9,4% pour atteindre 7 636 570 tonnes. Une performance largement supérieure à la moyenne nationale (Total Métropole), qui atteint +0,4%.

Quelques trafics marchandises à la loupe

Évolution en tonnage (milliers) en 2007



Source : Statistiques portuaires

Ces bons résultats s'expliquent essentiellement par le dynamisme des filières de l'engrais (+26,5%), des matériaux de construction (+5%), des denrées alimentaires et fourrages (+1,2%) et à noter, la bonne performance du trafic conteneurs qui progresse de +15,8%. La Région Bretagne participe activement à ce développement en réalisant d'importants travaux de modernisation afin que ses ports soient en mesure d'accueillir des navires de plus grande capacité.

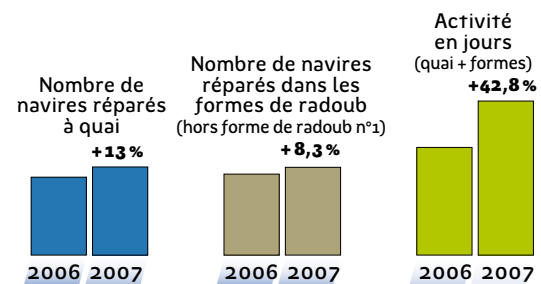
TRAFIC PASSAGERS

Avec 977 942 passagers*, Saint-Malo affiche une hausse de trafic de +3% grâce au dynamisme de la liaison avec les îles Anglo-Normandes et la diversification de l'offre sur cette ligne.

* Trafic transmanche + croisière

RÉPARATION NAVALE

En 2007, le nombre de navires réparés à quai augmente de +13% pour atteindre 261 unités en 2007.



Source : Statistiques portuaires

Avec la modernisation de la forme de radoub n°1 sur le port de Brest, la Région Bretagne souhaite adapter la structure de ses ports aux grands principes de l'industrie moderne et se doter de capacités d'accueil supplémentaires, améliorant ainsi globalement la disponibilité des formes déjà en activité. La réparation navale, activité historique et activité d'avenir, doit en effet proposer une offre de services répondant aux besoins du marché actuel et futur : la Bretagne entend dégager les conditions permettant à la place portuaire de Brest de garder voire conforter sa position de leader sur cette filière.



Port de Lorient

Les ports de commerce de la Région Bretagne
3 ports régionaux : Brest, Lorient et Saint-Malo



Port de Saint-Malo



L'OFFRE DES PORTS DE LA RÉGION BRETAGNE

Ports de Commerce :

- 7 900 m de quais accostables dont 6 800 à -10m CM*
- 20 grues, 3 silos, 1 entrepôt frigorifique
- Chaque port a une desserte ferroviaire

Réparation Navale :

- 4 formes de radoub
- 2 quais de réparation à flot
- 2 cales sèches
- 1 élévateur à bateaux de 650 t
- 8 grues, 1 chariot automoteur de 650 t
- 1 station de déballastage et 1 station de traitement des eaux de carénage

LES EMPLOIS

L'activité transport maritime en Bretagne

- 103 établissements de transport maritime et côtier
- 2034 salariés

Source : Tableaux de l'économie bretonne 2008, ORTB 2006

L'activité réparation navale en Bretagne

- 10 établissements
- 673 emplois directs (soit 43% de l'effectif national dans ce secteur d'activité)

Source : SESSI 2006

* Carte marine

DÉVELOPPER LES PORTS EN CONCERTATION

Chaque port régional est doté d'un Conseil portuaire, réunissant, sous la présidence de la Région, les collectivités, les concessionnaires, les représentants des professions portuaires, les usagers du port et les acteurs concernés par la place portuaire.

Ces conseils ont vocation à traiter de toutes les questions relatives à l'animation de la place portuaire. Ils missionnent les commissions permettant de travailler plus particulièrement sur la gestion, sur les questions d'environnement et sur la stratégie et le développement durable portuaire. Parallèlement, le Comité de pilotage stratégique portuaire régional, qui s'est réuni pour la première fois le 21 janvier 2008 sous la présidence de la Région, a vocation à fixer le cadre stratégique pour l'ensemble des ports régionaux et constitue la garantie d'un « port de Bretagne » au service de l'ensemble de l'économie bretonne





© Simon Cohen

Une ambition portuaire pour la Région Bretagne

DES ACTIVITÉS DURABLES

La Région Bretagne reprend le dossier portuaire en confiance : les ports bretons, bien qu'occupant une place modeste dans un contexte mondial marqué par une augmentation globale du transport maritime, disposent de nombreux atouts et d'un savoir faire liés à la tradition maritime de la Bretagne : les bons résultats de 2007 en sont la preuve.

Afin de développer de manière durable leur rôle de point d'ancrage économique dans les contextes régional, national, européen et mondial, la Région a lancé dès

2007 une étude visant à définir une stratégie globale de développement des trois ports régionaux .

La Région entend en effet construire un système portuaire régional cohérent pour éviter que se développent des concurrences stériles. Le port

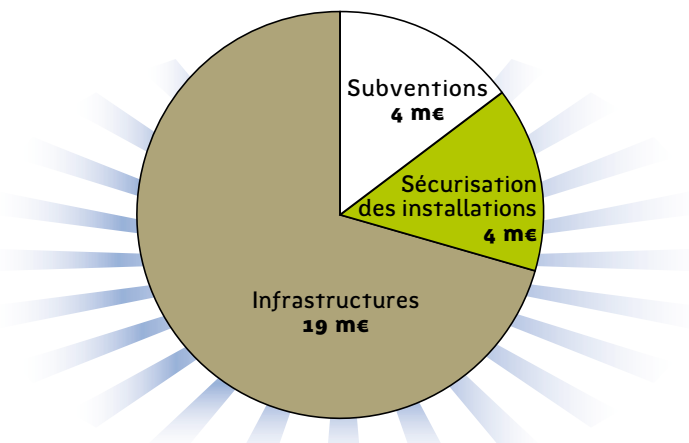
se doit d'être un outil permettant à la fois de contribuer à l'amélioration des avantages compétitifs de chaque filière économique

et d'optimiser un système logistique breton qui sera tourné vers l'extérieur, susceptible de rassembler les chargeurs et d'attirer des volumes externes : telle est l'ambition de la Région Bretagne, tel est l'objectif poursuivi par sa stratégie.



LE BUDGET RÉGIONAL CONSACRÉ AUX PORTS

La Région investit en tant que maître d'ouvrage sur les projets d'aménagement et de modernisation des infrastructures de ses ports. Elle participe également, via des subventions, aux projets de modernisation des ports d'intérêt régional et des superstructures menés par les concessionnaires.



Dépenses de la Région au budget primitif 2008 en faveur des ports régionaux et d'intérêt régional en millions d'euros.

UN PLAN D'INVESTISSEMENTS AMBITIEUX

Parmi les nombreux projets financés par la Région figurent notamment la création d'un nouvel appontement pétrolier, la rénovation et l'allongement du quai de Kergroise à Lorient, la modernisation de la forme de Radoub n°1 à Brest, la construction du nouveau quai Charcot à Saint-Malo.

Autant de projets au service du développement de l'activité des places portuaires et de l'économie régionale.



Juillet 2008 - Imprimé sur papier 100 % recyclé



© Simon Cohen



CONSEIL RÉGIONAL DE BRETAGNE

283, avenue du Général Patton - CS 21 101 - 35711 RENNES CEDEX 7
Tél. : 02 99 27 10 10 - Fax. : 02 99 27 11 11 - www.region-bretagne.fr